

## 外来診療体制変更のお知らせ

7月より、外来診療体制を下記の通り変更いたします。  
詳しくは裏面の外来担当医一覧をご参照下さい。

### 外科 一部を除き変更は7月7日からとなります

月曜日	総合診療 朝診	河端	寺本
	外科 夜診	王子	馬場
火曜日	総合診療 朝診	寺本	河端
	総合診療 夜診	河端	王子
木曜日	総合診療 朝診	寺本	河端
金曜日	総合診療 朝診	河端	寺本
	総合診療 夜診		新設 河端
	外科 夜診 6/27~	佐竹	王子

### 内科

月曜日	内科 朝診		新設	田本
	内科 朝診 1・3・5週	横山		片山
水曜日		2・4週	臼井	細野
	内科 朝診		新設	田本
木曜日	内科 朝診		新設	田本
土曜日	内科 朝診 1・3・5週	片山		細野

### 整形外科

土曜日	整形外科 朝診 1・3・5週	南	田村
		2・4週	田村 南

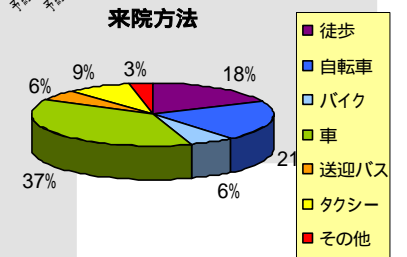
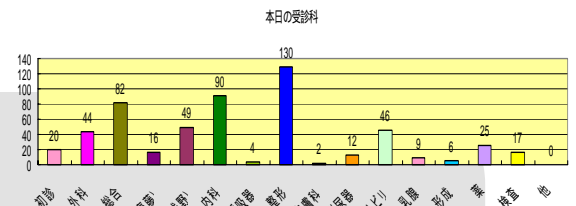
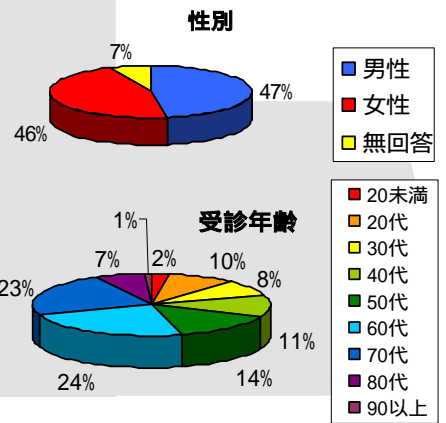
### 皮膚科

木曜日	火曜日	朝診	多田	藤原
-----	-----	----	----	----

## アンケート結果の報告 Vol.1

以前に行いました、「信頼と安心の医療づくりのためのアンケート」について、報告させていただきます。

基本データ編 アンケート総数 517枚



次号では、これらの続きのアンケート内容を掲載いたします。

## 新河端病院 理念

# 信頼と安心の医療

1. 患者様に感動をしていただける医療を実践します。
1. 患者様に選んでいただける病院づくりを実践します。

## 「患者さまの権利」

- 患者さまには次のような権利があります。  
私たちはその権利を尊重するような医療を行います。
- ・ 医療を受ける権利
  - ・ 知る権利
  - ・ 自分で決定する権利
  - ・ プライバシーを守られる権利



医療法人 医修会 新河端病院